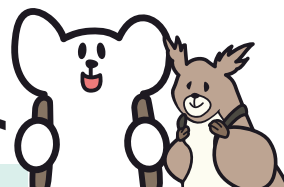


＼これだけあればバッチリ!! /

ラリープラ編集部オススメ持ちもののリスト



服装編

ラリーは基本的に屋外で観戦する競技。アウトドアを楽しむくらいの服装がベストです。また、足場の悪い場所も想定して、歩きやすい靴で行きましょう。雨具もお忘れなく。

- check!
- 動きやすい服装／靴
- 雨具(カサよりカッパ)
- 防寒具



持ち物編

今大会では電子チケットを導入しており、スマホは入場のためのマストアイテム。RALLY PLUS.netで最新リザルトもチェックできます。モバイルバッテリーはいざという時のためにもっておきたい一品。観戦エリアは屋外のため、軽量コンパクトな折りたたみイスが便利です。ビニール袋は、サインしてもらったものを保護したり、大切なものが雨に濡れないように、なにかと大活躍の必需品。



- check!
- スマートフォン／モバイルバッテリー
- 折りたたみイス
- 飲料水／食料
- 日焼け止め&虫よけ
- チャックつきビニール袋
- ビニール袋(大きなもの)



あったら便利まちがいなし

ラリーは観る側にも効率的なスケジュールだてが求められる競技。全体像は公式プログラムなどで把握しておきたいところ。RALLY PLUS.netでも掲載中です。また、ルートマップはリエゾン観戦には欠かせません。リエゾンポイントも記されたGoogleマップが主催者から公開されているので活用しましょう。

また、勝田選手が表紙のRALLY PLUS vol.23は必携の書。カレンダーの3月には勝田選手のヤリスWRCが掲載されていますのでサインをもらうには最適。それと意外と忘れがちなのがサインペン。黒だけでなく金や銀、白などがあると便利です。



アイテナリー／RALLY PLUS.net
<https://www.rallyplus.net/central-rally-itinerary>



ルートマップ／大会公式ウェブサイト
<https://central-rally.jp/spectators/routemap/>

- check!
- スケジュール一覧
- ルートマップ
- サイン用のラリープラス&ワールドラリーカレンダー
- サインペン(黒/金/銀/白)

